



Opticasa 50 de 13 à 95 lots

Résidentiel | Gamme H-VDI optique

ZTD*

La colonne montante optique Opticasa 50 - 4 Fibres

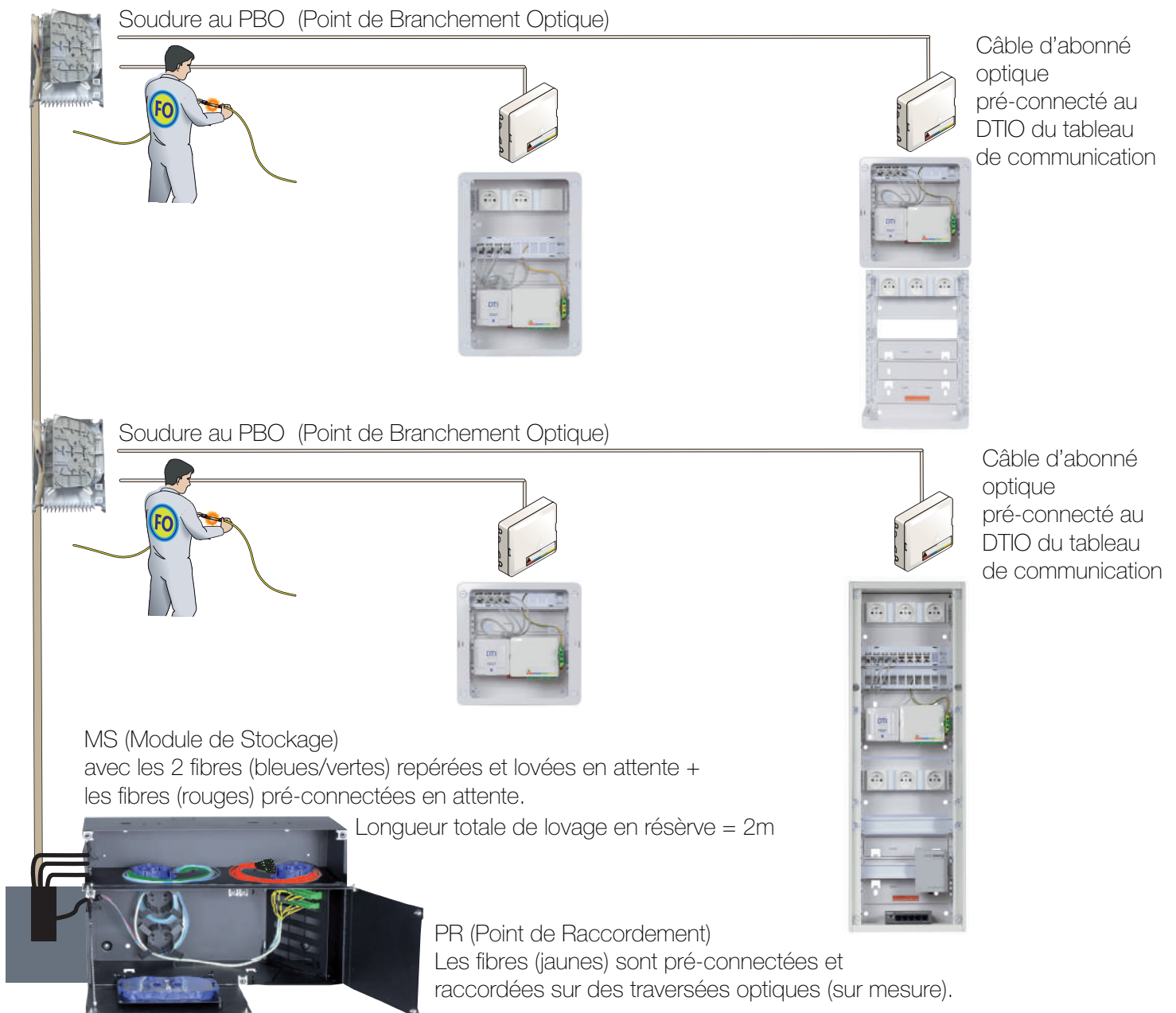
Cette colonne montante en fibre optique, est destinée aux immeubles neufs supérieurs à 12 et inférieur à 96 lots (logements et/ou locaux à usage professionnel) situés en zones très denses.

Opticasa 50, est une solution semi pré-connectée. La colonne montante optique (rocade modulo 4 fibres) est pré-connectée sur mesure au Point de Raccordement (PR) et au Module de Stockage (MS).

Les fibres jaunes sont pré-connectées et raccordées dans le PR en pied d'immeuble. Les fibres rouges pré-connectées, ainsi que les fibres bleues et vertes nues sont lovées dans le MS en attente.

Elle nécessite la soudure des 4 brins optiques au palier dans le PBO entre la fibre de la colonne verticale et la fibre du câble d'abonné horizontal. Le câble d'abonné à souder est proposé équipé d'un DTIO à positionner dans le tableau de communication et avec un anneau de tirage.

La colonne montante Opticasa 50, est conforme au Guide Objectif Fibre et aux attentes des opérateurs FAI THD.



Désignation

Colonne montante Opticasa 50 - 4 Fibres

Réf.

HPMC2/4FORxxPCxx

Sur mesure, une étude personnalisée est effectuée gratuitement par nos services en fonction des métrés communiqués.